

Anévrisme thrombosé post traumatique de l'artère temporale superficielle: A propos d'un cas.

L.IBOUSY ,A .BEDDI ;BA.SOUKAYA ,N.TOUIL ;O.KACIMI ;N.CHIKAOUI
RADIOLOGIE DES URGENCES CHU IBN ROCHD ,CASABLANCA

I . Introduction

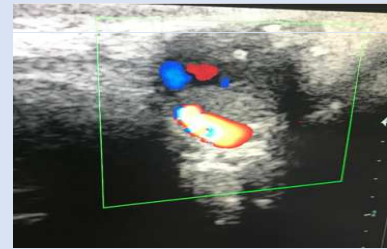
Les conditions de survenue des anévrismes sont variables ;celles des artères temporales et ayant une origine post traumatique sont assez rare et parfois retardées en cas de thrombose.

II. Matériel s et méthode

Patient de sexe masculin âgé de 38ans , sans antécédents médicaux particuliers, victime d'un accident de la voie public avec comme point d'impact le crane il y a 3ans.

Le patient consulte a cause de l'apparition d'une tuméfaction sous cutanée indolore non pulsatile temporale ; une TDM cérébrale lui est demandée .

III . Résultats



A la TDM cérébrale, nous avons une image arrondie sous cutanée temporale gauche spontanément hyperdense en périphérie.

Au complément échographique ; cette image s'allume au doppler avec un flux mixte artérioveineux.

IV .Discussion

Le cas de ce patient nous remet en mémoire les circonstances de survenue, les éléments diagnostiques ainsi que la fréquence d'âge de survenue .Cette observation nous rappelle celle décrite par Lemonnier en 2010[1] .Contrairement a Combes en 2016[2] le délai diagnostique est long chez nous ; ceci surement du a l'absence de douleur chez notre Patient.

V .Conclusion

Bien que rare , le diagnostic d'anévrisme post traumatique de l'artère temporale superficielle doit rester en mémoire devant toute tuméfaction douloureuse ou non chez les sujets jeunes.

Références:[1]Lemonnier C. Janvresse A. Faux anévrisme post traumatique de l'artère temporale superficielle: A propos d'un cas; journal des maladies vasculaire 2010;p263-265. [2]Combes C Barthes N. Anévrisme post traumatique de l'artère temporale superficielle chez un militaire ;journal de traumatologie du sport juin 2016 .p 104-106